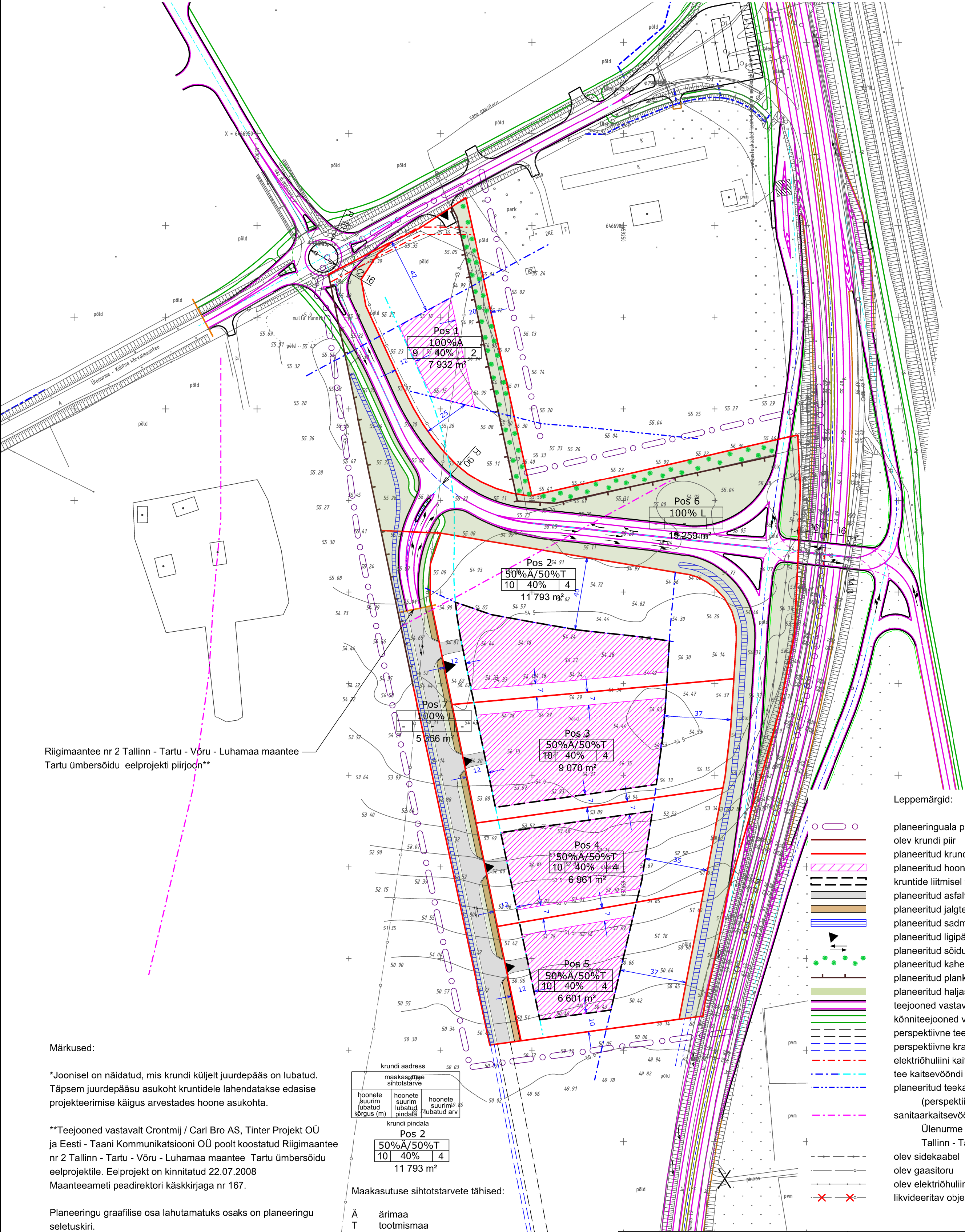


KRUNTIDE EHITUSÕIGUS JA MAAKASUTUSE BILANSS

Planeeringueelne olukord			Planeeringujärgne olukord										
krundi aadress	krundi pindala, m²	sihtotstarve	krundi aadress	planeeritud krundi pindala, m²	planeeritud sihtotstarve	hoonete suurim lubatud arv krundil	hoonete suurim lubatud ehitusalune pindala, m²	hoone suurim lubatud kõrgus	hoonete suurim lubatud korruselisus	lubatud katusekalded			
Peetri 94901:007:0301	6,70 ha	100% maatulundusmaa	Pos 1	7932	100% ärimaa	1 põhihoone 1 kõrvalhoone	1335	põhihoonel 9 m kõrvalhoonel 5 m	põhihoonel 2 kõrvalhoonel 1	0° ... 25°			
			Pos 2	11793	50% ärimaa 50% tootmismaa	2 põhihoonet 2 kõrvalhoonet	3365	põhihoonel 10 m kõrvalhoonel 5 m					
			Pos 3	9 070			3628						
			Pos 4	6 961			2784						
			Pos 5	6 601	100% transpordimaa	-	2423	-	-	-			
			Pos 6	19 259									
			Pos 7	5 354									
			Kruntide liitmisel tekkinud uue krundi ehitusõigus										
						Pos 2+Pos 3	20 863	50% ärimaa	2 põhihoonet	8345*	põhihoonel 10 m kõrvalhoonel 5 m	põhihoonel 2 kõrvalhoonel 1	0° ... 25°
						Pos 4+Pos 5	13 562	50% tootmismaa	2 kõrvalhoonet	5424*			

Märkused: * Ühe hoone ehitusalune pindala ei tohi olla suurem kui 5000 m².



Riigimaantee nr 2 Tallinn - Tartu - Võru - Luhamaa maantee
Tartu ümbersõidu eelprojekti piirjoon**

Märkused:

*Joonisel on näidatud, mis krundi küljelt juurdepääs on lubatud. Täpsem juurdepääsu asukoht kruntidele lahendatakse edasise projekteerimise käigus arvestades hoone asukohta.

**Teejooned vastavalt Crontmij / Carl Bro AS, Tinter Projekt OÜ ja Eesti - Taani Kommunikatsiooni OÜ poolt koostatud Riigimaantee nr 2 Tallinn - Tartu - Võru - Luhamaa maantee Tartu ümbersõidu eelprojektile. Eelprojekt on kinnitatud 22.07.2008 Maanteeameti peadirektori käskkirjaga nr 167.

Planeeringu graafilise osa lahutamatuks osaks on planeeringu seletuskiri.

Tartu maakond Ülenurme vald Tõrvandi alevik Peetri mü maa-ala geodeetilise mõõdistuse M 1:500 (töö nr TBM - 58/2006) on koostanud Tartumaa Maamõõdubüroo OÜ (litsentsi nr. 444). Mõõdistused on teostatud novembris 2006. a.

krundi aadress	maakasutuse sihtotstarve	hoonete suurim lubatud kõrgus (m)	hoonete suurim lubatud pindala	hoonete suurim lubatud arv
Pos 2	50%A/50%T	10	40%	4
11 793 m²				

Maakasutuse sihtotstarvete tähised:

Ä ärimaa
T tootmismaa
L transpordimaa

Leppemärgid:

- planeeringuala piir
- olev krundi piir
- planeeritud krundi piir
- planeeritud hoonestusala
- kruntide liitmisel tekkiv hoonestusala
- planeeritud asfaltkattega tee
- planeeritud jalgte
- planeeritud sadmeveekraav
- planeeritud ligipääs krundile*
- planeeritud sõidukite liikumissuunad
- planeeritud kaherealine kuusehekk
- planeeritud plankaed/müratõhe (kõrgus 2,0 m)
- planeeritud haljasala
- teejooned vastavalt teeprojektile**
- kõnniteejooned vastavalt teeprojektile**
- perspektiivne tee
- perspektiivne kraav
- elektriõhuliini kaitsevööndi piir 2m
- tee kaitsevööndi piir 50m/20 m
- planeeritud teekaitsevööndi piir 50 m (perspektiivse tee kaitseks)
- sanitaarkaitsevööndi piir
- Ülenurme - Külitse maantee 200m
- Tallinn - Tartu - Võru - Luhamaa maantee 300m
- olev sidekaabel
- olev gaasitoru
- olev elektriõhuliin
- likvideeritav objekt

Ülenurme Investeeringud OÜ Viljandi mnt 13, Tartu 50 412 tel 7 425 122, info@ylinvest.ee			Objekt:	Tartu maakond Ülenurme vald Ülenurme alevik Peetri (kat tunnus 94901:007:0301) maaüksus		
Planeerija:			Kärt Pill	Altkiri:		
Joonestaja:			Kärt Pill	Altkiri:		
Planeeringust huvitatud isik:			Rending OÜ	Töö nimetus:		
				Ülenurme alevik Peetri kinnistu ja lähiala detailplaneering		
				Joonis nimetus:	Põhijoonis - II etapp	Leht: 4-2
				Mõõtkava:	M 1: 1 500	Töö nr: DP 050-07